

使用開始日
2018年10月12日



投資のソムリエ

追加型投信／内外／資産複合

商品分類			属性区分				
単位型・追加型	投資対象地域	投資対象資産(収益の源泉)	投資対象資産	決算頻度	投資対象地域	投資形態	為替ヘッジ ^{※2}
追加型	内外	資産複合	その他資産(投資信託証券 ^{※1})	年2回	グローバル(日本を含む)	ファミリーファンド	あり(一部ヘッジ)

※1 投資信託証券への投資を通じて実質的な投資対象とする資産は、「資産複合(債券、株式、不動産投信)資産配分変更型」です。

※2 属性区分に記載している「為替ヘッジ」は、対円での為替リスクに対するヘッジの有無を記載しております。

◆上記の商品分類および属性区分の定義については、一般社団法人投資信託協会のホームページ(<http://www.toushin.or.jp/>)をご覧ください。

この目論見書により行う「投資のソムリエ」の募集については、委託会社は、金融商品取引法(昭和23年法律第25号)第5条の規定により、有価証券届出書を2018年10月11日に関東財務局長に提出しており、2018年10月12日にその効力が生じております。

〈委託会社〉[ファンドの運用の指図を行う者]

アセットマネジメントOne 株式会社

金融商品取引業者登録番号:関東財務局長(金商)第324号

設立年月日:1985年7月1日 資本金:20億円(2018年7月末現在)

運用する投資信託財産の合計純資産総額:15兆3,639億円(2018年7月末現在)

委託会社への
照会先

【コールセンター】0120-104-694 (受付時間:営業日の午前9時～午後5時)

【ホームページアドレス】<http://www.am-one.co.jp/>

〈受託会社〉[ファンドの財産の保管および管理を行う者]

みずほ信託銀行株式会社

■本書は、金融商品取引法第13条の規定に基づく目論見書です。

■ファンドに関する金融商品取引法第15条第3項に規定する目論見書(以下、「請求目論見書」といいます。)は、委託会社のホームページで閲覧できます。

本書には約款の主な内容が含まれておりますが、約款の全文は請求目論見書に掲載されています。請求目論見書は、販売会社にご請求いただければ当該販売会社を通じて交付いたします。なお、販売会社に請求目論見書をご請求された場合は、その旨をご自身で記録しておくようにしてください。

■ファンドの内容に関して重大な変更を行う場合には、投資信託及び投資法人に関する法律(昭和26年法律第198号)に基づき事前に受益者の意向を確認いたします。

■ファンドの財産は、信託法に基づき受託会社において分別管理されています。

■ファンドの販売会社、基準価額等については委託会社の照会先までお問い合わせください。

ご購入に際しては、本書の内容を十分にお読みください。

1.ファンドの目的・特色

ファンドの目的

信託財産の成長を図ることを目的として、運用を行います。

ファンドの特色

1 投資環境の変化を速やかに察知し、中長期的に安定的なリターンをめざします。

- 主に国内外の公社債、株式および不動産投資信託証券(リート)にマザーファンド*¹を通じて実質的に投資し、それぞれの配分比率を適宜変更します。
- 外貨建資産は投資環境に応じて弾力的に対円での為替ヘッジ*²を行い、一部または全部の為替リスクを軽減します。

*1 国内債券パッシブ・ファンド・マザーファンド、国内株式パッシブ・ファンド(最適化法)・マザーファンド、為替フルヘッジ外国債券パッシブ・ファンド・マザーファンド、外国株式パッシブ・ファンド・マザーファンド、J-REITインデックスファンド・マザーファンド、外国リート・パッシブ・ファンド・マザーファンド、エマージング債券パッシブ・マザーファンド、エマージング株式パッシブ・マザーファンド

*2 一部の外貨建資産の通貨については委託会社はその通貨との相関が高いと判断する通貨を用いて、円に対する為替ヘッジを行う「代替ヘッジ」を行うことがあります。為替ヘッジにより、外貨建資産の為替リスクを軽減します。

2 基準価額の変動リスク*を年率4%程度に抑えながら、安定的な基準価額の上昇をめざします。

*価格変動リスクの大きさを表し、この値が小さいほど、価格の変動が小さいことを意味します。

※上記数値は目標値であり、常にリスク水準が一定であること、あるいは目標値が達成されることのいずれかを約束するものではありません。また、上記数値は当ファンドの長期的なリスク水準の目標を表すものであり、当ファンドが年率4%程度の収益を目標とすることを意味するものではありません。上記数値が達成されるかどうかを問わず、実際の運用成績がマイナスとなる可能性があります。

3 年2回決算を行います。

- 毎年1月、7月の各11日(休業日の場合は翌営業日。)の決算時に、基準価額水準、市況動向等を勘案して分配金額を決定します。ただし、分配対象額が少額の場合には、分配を行わないことがあります。

※将来の分配金の支払いおよびその金額について保証するものではありません。

※分配金額は、分配方針に基づいて委託会社が決定します。あらかじめ一定の額の分配をお約束するものではありません。分配金が支払われない場合もあります。

運用プロセス

■基本配分戦略に基づき、各資産への投資比率(0%~100%)を決定します。

- ・基本配分戦略では、統計的手法を用い、ファンドに含まれる複数のリスク要因を抽出した上で、これらの各リスク要因からファンドが受ける影響が均等になるように資産配分比率、および通貨配分比率を決定します。
- ・基本配分戦略は月次で行います。

■機動的配分戦略に基づき、急な投資環境の変化に対応することをめざします。

- ・機動的配分戦略では、市場リスクの高まりに対し、リスクが比較的低い資産の組入比率を増やす等、機動的に各資産への投資比率(0%~100%)を変更します。
- ・機動的配分戦略は日次で行います。

資金動向、市況動向等によっては、上記の運用ができない場合があります。

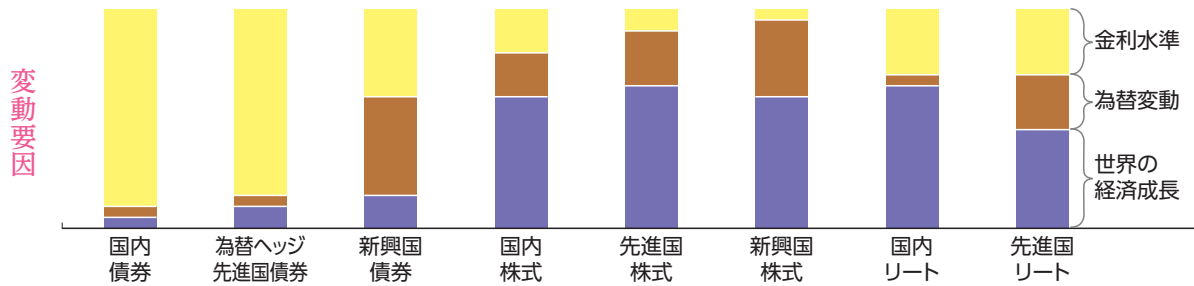
1.ファンドの目的・特色

基本配分戦略 (月次戦略)

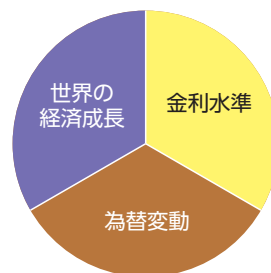
資産価格はさまざまな要因により変動し、またその要因も刻々と変化していきます。当ファンドは、資産価格に影響を与える「変動要因」に着目し、この比率を均等に配分することで、各時点においてもっとも分散効果が期待できる資産配分比率を決定します。

当ファンドの基本配分比率決定のイメージ

各資産における変動要因と要因の比率(例)

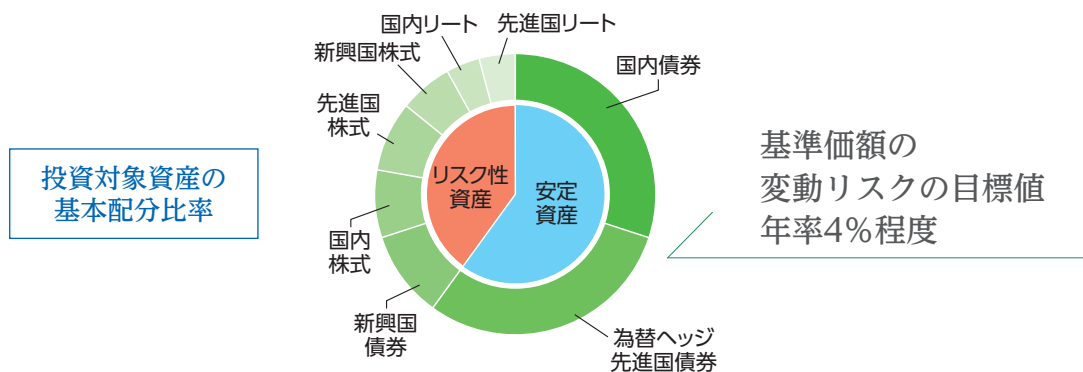


変動要因の比率を均等に配分



着目する変動要因は各時点において適宜変更します。

変動要因の配分から最適と判断される資産配分の比率を決定



※当ファンドでは、投資対象資産のうち国内債券、為替ヘッジ先進国債券を「安定資産」、それ以外の資産を「リスク性資産」とします。
 ※上記はイメージであり、実際にはこれと異なる場合があります。また、変動要因のすべてを網羅したものではありません。

資金動向、市況動向等によっては、上記の運用ができない場合があります。

1.ファンドの目的・特色

機動的配分戦略 (日次戦略)

市場環境に応じて、組入資産を安定資産や現金等*に入れ替えます。

リスク性資産と安定資産のそれぞれに対して相場環境を日々判定し、下落の危険性が高まったと判定した場合は、組入資産を安定資産や現金等に入れ替えることで基準価額の下落の抑制をめざします。

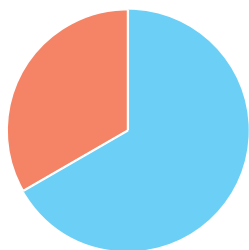
*現金等とは、短期国債、コール・ローンなどの短期金融資産等です。

※基準価額の下落を完全に抑制できるものではありません。

価格下落局面における配分比率変更のイメージ

例

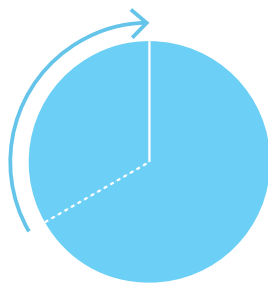
ある時点の基本配分比率



■ 安定資産
■ リスク性資産
■ 現金等

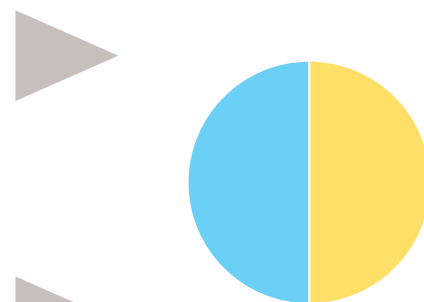
リスク性資産の価格下落局面*1

リスク性資産の比率を下げ、
安定資産の比率を上げる。



安定資産、リスク性資産の価格下落局面*2

安定資産の比率を下げ、
現金等の比率を上げる。



安定資産の価格下落局面*1

安定資産の比率を下げ、
現金等の比率を上げる。



リスク性資産をすべて売却し、
安定資産、現金等の比率を
上げる。

*1 上記は各資産価格の下落の危険性が最も高まった「危機局面」をイメージしたものです。当該局面に至る以前の局面では、リスク状況に応じて各資産を段階的に売却します。

*2 両資産価格について下落の危険性が最も高まった場合は、速やかにリスク性資産をすべて売却し、基本配分比率の8資産の合計額のうち半分を現金等に入れ替えます。

※相場環境によっては、リスク性資産と安定資産のうち、片方の下落の危険性が高まったとの判定を経ずに、両方の下落の危険性が高まったと判定する場合があります。

※上記は投資環境および配分比率の一例を示したものであり、すべての要因や変動を説明したものではありません。また、今後の景気や市場の展望を示唆・保証するものではありません。

※上記はイメージであり、実際にはこれと異なる場合があります。

投資対象資産

安定資産

	国内	先進国	新興国
債券	国内債券	為替ヘッジ先進国債券	新興国債券
株式	国内株式	先進国株式	新興国株式
リート	国内リート	先進国リート	

リスク性資産

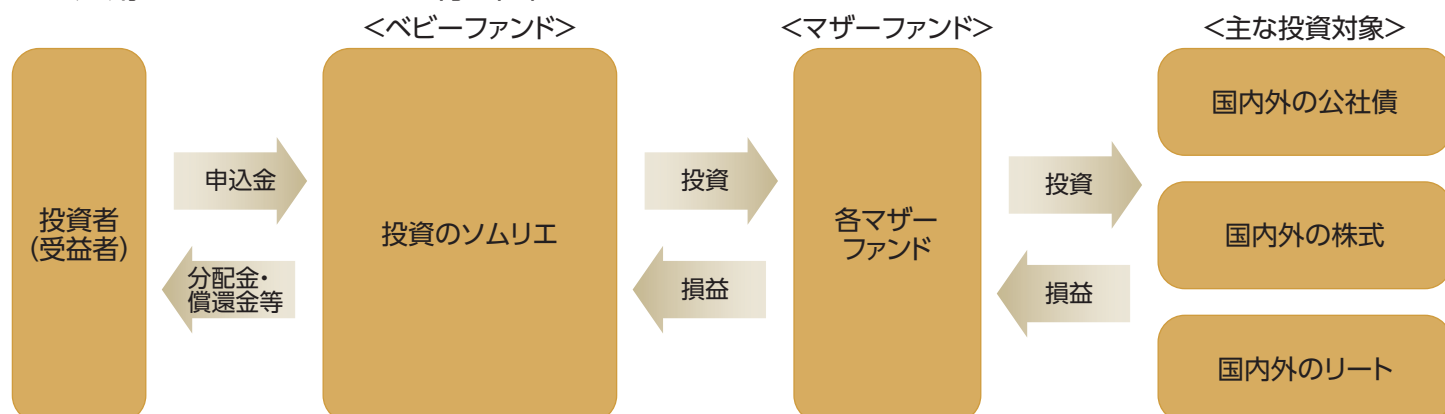
資金動向、市況動向等によっては、上記の運用ができない場合があります。

1.ファンドの目的・特色

ファンドの仕組み

当ファンドは「ファミリーファンド方式」により運用を行います。

「ファミリーファンド方式」とは、複数のファンドを合同運用する仕組みで、投資者からの資金をまとめてベビーファンド(当ファンド)とし、その資金の全部または一部をマザーファンドに投資して、その実質的な運用をマザーファンドにて行う仕組みです。



※当ファンドは、有価証券指数等先物取引等、指数に連動する投資成果をめざす上場している投資信託証券(ETF)、短期金融資産に投資する場合があります。

主な投資制限

- ①各マザーファンドへの投資割合には制限を設けません。
- ②株式への実質投資割合には制限を設けません。
- ③マザーファンド以外の投資信託証券(上場投資信託証券を除きます。)への実質投資割合は、信託財産の純資産総額の5%以下とします。
- ④外貨建資産への実質投資割合には制限を設けません。

資金動向、市況動向等によっては、上記の運用ができない場合があります。

1.ファンドの目的・特色

マザーファンドの概要

国内債券パッシブ・ファンド・マザーファンド
主要投資対象
わが国の公社債
投資態度
<p>①主としてわが国の公社債に投資し、NOMURA-BPI総合^(注1)に連動する投資成果をめざして運用を行います。</p> <p>②公社債(債券先物取引等を含みます。)の組入比率は、原則として高位を保ちます。ただし、市況動向・資金動向等により弾力的に変更を行う場合があります。</p> <p>③公社債の組入比率の調整には、債券先物取引等を活用する場合があります。</p>

国内株式パッシブ・ファンド(最適化法)・マザーファンド
主要投資対象
東京証券取引所第1部に上場されている株式
投資態度
<p>①主として東京証券取引所第1部に上場されている株式に投資し、東証株価指数(TOPIX)(配当込み)^(注2)に連動する投資成果をめざして運用を行います。</p> <p>②最適化法によるポートフォリオ構築を行い、運用コストの最小化と徹底したリスク管理を行います。</p> <p>③株式(株価指数先物取引を含みます。)の組入比率は、原則として高位を保ちます。ただし、市況動向・資金動向等により弾力的に変更を行う場合があります。</p> <p>④株式の組入比率の調整には、株価指数先物取引等を活用します。</p> <p>⑤非株式割合は原則として信託財産総額の50%以下とします。また、外貨建資産割合は原則として信託財産総額の10%以下とします。</p>

為替フルヘッジ外国債券パッシブ・ファンド・マザーファンド
主要投資対象
海外の公社債
投資態度
<p>①主に日本を除く世界主要国の公社債に投資し、FTSE世界国債インデックス(除く日本、円ベース、為替ヘッジあり)^(注3)に連動する投資成果をめざして運用を行います。</p> <p>②外国債券への投資は原則として高位を維持します。ただし、市況動向等により弾力的に変更を行う場合があります。</p> <p>③外貨建資産の為替リスクは原則フルヘッジとします。</p>

外国株式パッシブ・ファンド・マザーファンド
主要投資対象
海外の株式
投資態度
<p>①主に海外の株式に投資を行い、MSCIコクサイ・インデックス(円換算ベース、配当込み、為替ヘッジなし)^(注4)に連動する投資成果をめざして運用を行います。</p> <p>②株式への投資は原則として高位を維持します。ただし、市況動向等により弾力的に変更を行う場合があります。</p> <p>③組入外貨建資産については原則為替ヘッジは行いませんが、金利・為替状況によってはヘッジを実施する可能性があります。</p>

J-REITインデックスファンド・マザーファンド
主要投資対象
東京証券取引所に上場し、東証REIT指数 ^(注2) に採用されている(または採用予定の)不動産投資信託証券(一般社団法人投資信託協会規則に定める不動産投信等をいいます。)
投資態度
<p>①東京証券取引所に上場し、東証REIT指数に採用されている(または採用予定の)不動産投資信託証券を主要投資対象とし、東証REIT指数(配当込み)の動きに連動する投資成果をめざして運用を行います。</p> <p>②不動産投資信託証券への投資は、原則として高位を維持することをめざします。ただし、市況動向・資金動向等により弾力的に変更を行う場合があります。</p>

○各マザーファンドの主な投資制限については、請求目論見書または約款に記載しております。

資金動向、市況動向等によっては、上記の運用ができない場合があります。

1.ファンドの目的・特色

外国リート・パッシブ・ファンド・マザーファンド
主要投資対象
日本を除く世界各国の不動産投資信託証券※ ※海外の証券取引所に上場(これに準ずるものを含みます。)されている不動産投資信託証券とします。
投資態度
<p>①主に日本を除く世界各国の不動産投資信託証券を主要投資対象とし、S&P 先進国 REITインデックス(除く日本、円換算ベース、配当込み、為替ヘッジなし)^(注5)に連動する投資成果をめざして運用を行います。</p> <p>②不動産投資信託証券への投資割合は、原則として高位を維持します。ただし、市況動向等により弾力的に変更を行う場合があります。</p> <p>③外貨建資産については、原則として為替ヘッジは行いません。ただし、金利・為替状況によってはヘッジを行う場合があります。</p>

エマーシング債券パッシブ・マザーファンド
主要投資対象
新興国の公社債
投資態度
<p>①主として新興国の債券に投資し、JPモルガン・エマーシング・マーケット・ボンド・インデックス・プラス(円換算ベース・為替ヘッジなし)^(注6)の動きを概ね捉える投資成果をめざして運用を行います。</p> <p>②原則として、新興国の債券の組入比率は高位を維持します。</p> <p>③組入債券は、当初組入時において、S&PもしくはMoody'sの外貨建て長期格付がBB-格もしくはBa3格以上を取得している債券とします。但し、両社が格付を付与している場合には、どちらか低い方の格付を基準とします。また、当ファンドが保有する債券の格付が上記基準未満となった場合は、当該債券を速やかに売却するものとします。</p> <p>④外貨建資産については、原則として為替ヘッジは行いません。</p>

エマーシング株式パッシブ・マザーファンド
主要投資対象
海外の証券取引所に上場している株式(*) (*)DR(預託証券)もしくは株式と同等の投資効果が得られる権利を表示する証券及び証書等を含みます。
投資態度
<p>①主として海外の証券取引所に上場している株式に投資し、MSCIエマーシング・マーケット・インデックス(円換算ベース、配当込み、為替ヘッジなし)^(注4)の動きを概ね捉える投資成果をめざして運用を行います。</p> <p>②原則として、株式の組入比率は高位を維持します。</p> <p>③外貨建資産については、原則として為替ヘッジは行いません。</p>

(注1) NOMURA-BPI総合の知的財産権その他一切の権利は野村證券株式会社に帰属します。なお、野村證券株式会社は、同指数の正確性、完全性、信頼性、有用性を保証するものではなく、ファンドの運用成果等に関して一切責任を負いません。

(注2) 東証株価指数(TOPIX)および東証REIT指数は、株式会社東京証券取引所(株東京証券取引所)の知的財産であり、指数の算出、指数値の公表、利用など同指数に関するすべての権利・ノウハウおよびTOPIXおよび東証REIT指数の商標に関するすべての権利は、(株)東京証券取引所が有しています。なお、本商品は、(株)東京証券取引所により提供、保証または販売されるものではなく、(株)東京証券取引所は、ファンドの発行または売買に起因するいかなる損害に対しても、責任を負いません。

(注3) FTSE世界国債インデックスは、FTSE Fixed Income LLCにより運営されている債券インデックスです。FTSE Fixed Income LLCは、本ファンドのスポンサーではなく、本ファンドの推奨、販売あるいは販売促進を行っておりません。このインデックスのデータは、情報提供のみを目的としており、FTSE Fixed Income LLCは、当該データの正確性および完全性を保証せず、またデータの誤謬、脱漏または遅延につき何ら責任を負いません。このインデックスに対する著作権等の知的財産その他一切の権利はFTSE Fixed Income LLCに帰属します。

(注4) MSCIコクサイ・インデックスおよびMSCIエマーシング・マーケット・インデックスに関する著作権、知的財産権その他一切の権利はMSCI Inc.に帰属します。また、MSCI Inc.は同指数の内容を変更する権利および公表を停止する権利を有しています。

(注5) S&P 先進国 REITインデックスは、S&P Globalの一部門であるS&Pダウ・ジョーンズ・インデックスLLCまたはその関連会社([SPDJ])の商品であり、これを利用するライセンスが委託会社に付与されています。Standard & Poor's®およびS&P®は、S&P Globalの一部門であるスタンダード&プアーズ・ファイナンシャル・サービシーズLLC([S&P])の登録商標で、Dow Jones®は、ダウ・ジョーンズ・トレードマーク・ホールディングズLLC([Dow Jones])の登録商標です。本商品は、SPDJ、Dow Jones、S&P、それらの各関連会社によってスポンサー、保証、販売、または販売促進されているものではなく、これらのいずれの関係者も、かかる商品への投資の妥当性に関するいかなる表明も行わず、S&P 先進国 REITインデックスのいかなる過誤、遺漏、または中断に対しても一切責任を負いません。

(注6) JPモルガン・エマーシング・マーケット・ボンド・インデックス・プラスに関する著作権等の知的財産その他一切の権利はJ.P. モルガン・セキュリティーズ・エルエルシーに帰属します。

○各マザーファンドの主な投資制限については、請求目論見書または約款に記載しております。

資金動向、市況動向等によっては、上記の運用ができない場合があります。

2.投資リスク

基準価額の変動要因

当ファンドは、値動きのある有価証券等(外貨建資産には為替変動リスクもあります。)に投資しますので、ファンドの基準価額は変動します。これらの運用による損益はすべて投資者のみなさまに帰属します。したがって、投資者のみなさまの投資元本は保証されているものではなく、基準価額の下落により、損失を被り、投資元本を割り込むことがあります。
また、投資信託は預貯金と異なります。

資産配分リスク

当ファンドの実質資産配分において、収益率の悪い資産への配分比率が大きい場合、基準価額が下がる場合があります。

当ファンドは短期金融債等の保有比率を増加させることにより、基準価額の下落リスクの低減をめざして運用を行いますが、当手法が効果的に機能しない場合等により、基準価額の下落リスクを低減できない場合や、市場全体の上昇に追随できない場合があります。

株価変動リスク

当ファンドは、実質的に株式に投資をしますので、株式市場の変動により基準価額が上下します。

金利リスク

一般的に金利が上昇すると債券、リートの価格は下落します。当ファンドは、実質的に債券、リートに投資をしますので、金利変動により基準価額が上下します。

リートの価格変動リスク

リートの価格は、リートが投資対象とする不動産等の価値、当該不動産等による賃貸収入の増減、不動産市況の変動、景気や株式市況等の動向などによって変動します。

当ファンドは、実質的にリートに投資をしますので、これらの影響を受け、基準価額が上下します。

為替リスク

当ファンドは実質組入外貨建資産について、弾力的に対円での為替ヘッジを行います。

為替ヘッジを行わない場合、為替変動の影響を受けます。このため為替相場が当該実質組入資産の通貨に対して円高になった場合には基準価額が下がる要因となります。

為替ヘッジを行う場合、為替リスクの低減をめざしますが、為替リスクを完全に排除できるものではなく為替相場の影響を受ける場合があります。なお、実質組入通貨の直接ヘッジのほか、先進国通貨を用いた代替ヘッジを行う場合があります。その場合、通貨間の値動きが異なる場合が想定されますので、十分な為替ヘッジ効果が得られない可能性や、円と当該代替通貨との為替変動の影響を受ける可能性があります。また、為替ヘッジには円金利がヘッジ対象通貨の金利よりも低い場合、その金利差相当分程度のコストがかかることにご留意ください。

信用リスク

当ファンドが実質的に投資する株式・債券の発行者が経営不安・倒産に陥った場合、当ファンドが実質的に投資するリートが、収益性の悪化や資金繰り悪化等により清算される場合、またこうした状況に陥ると予想される場合等には、投資した資産の価格が下落したりその価値がなくなることがあり、基準価額が下がる要因となります。

流動性リスク

当ファンドにおいて有価証券等を実質的に売却または取得する際に、市場規模、取引量、取引規制等により十分な流動性の下での取引を行えない場合には、市場実勢から期待できる価格どおりに取引できないことや、値動きが大きくなることがあり、基準価額に影響をおよぼす可能性があります。

カントリーリスク

当ファンドの実質的な投資対象国・地域における政治・経済情勢の変化等によっては、運用上の制約を受ける可能性があり、基準価額が下がる要因となります。

※基準価額の変動要因は、上記に限定されるものではありません。

2.投資リスク

その他の留意点

- 当ファンドのお取引に関しては、金融商品取引法第37条の6の規定(いわゆるクーリング・オフ)の適用はありません。
- 有価証券の貸付等においては、取引相手先の倒産等による決済不履行リスクを伴います。
- 収益分配金に関する留意点として、以下の事項にご留意ください。
収益分配は、計算期間中に発生した運用収益(経費控除後の配当等収益および売買益(評価益を含みます。))を超えて行われる場合があります。したがって、分配金の水準は、必ずしも計算期間におけるファンドの収益率を示すものではありません。
受益者の個別元本の状況によっては、分配金の全額または一部が、実質的には元本の一部払戻しに相当する場合があります。個別元本とは、追加型投資信託を保有する受益者毎の取得元本のことで、受益者毎に異なります。
分配金は純資産総額から支払われます。このため、分配金支払い後の純資産総額は減少することとなり、基準価額が下落する要因となります。計算期間中の運用収益以上に分配金の支払いを行う場合、当期決算日の基準価額は前期決算日と比べて下落することになります。
- 当ファンドはファミリーファンド方式で運用を行います。そのため、当ファンドが投資対象とするマザーファンドを投資対象とする他のベビーファンドに追加設定・解約等があった場合、資金変動が起こり、その結果、当該マザーファンドにおいて売買等が生じた場合等には、当ファンドの基準価額に影響をおよぼす場合があります。

リスクの管理体制

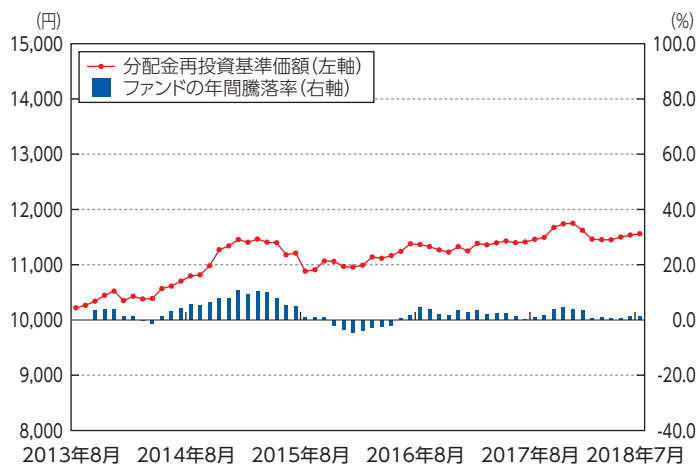
委託会社では、運用担当部署から独立したコンプライアンス・リスク管理担当部署が、運用リスクを把握、管理し、その結果に基づき運用担当部署へ対応の指示等を行うことにより、適切な管理を行います。また、運用担当部署から独立したリスク管理担当部署が、ファンドの運用パフォーマンスについて定期的に分析を行い、結果の評価を行います。リスク管理に関する委員会等はこれらの運用リスクの管理状況、運用パフォーマンス評価等の報告を受け、総合的な見地から運用状況全般の管理・評価を行います。

※リスク管理体制は、今後変更になることがあります。

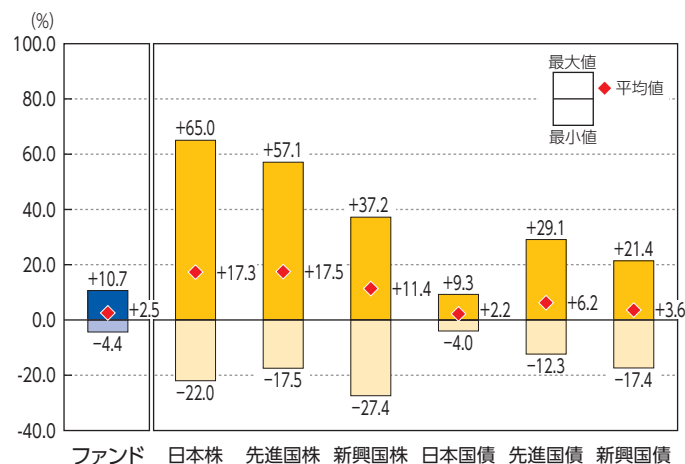
2.投資リスク

<参考情報>

ファンドの年間騰落率および分配金再投資基準価額の推移



ファンドと他の代表的な資産クラスとの年間騰落率の比較



ファンド:2013年10月~2018年7月

代表的な資産クラス:2013年8月~2018年7月

*ファンドの分配金再投資基準価額は、税引前の分配金を再投資したものとみなして計算した基準価額が記載されていますので、実際の基準価額とは異なる場合があります。

*ファンドの年間騰落率は、税引前の分配金を再投資したものとみなして計算した年間騰落率が記載されていますので、実際の基準価額に基づいて計算した年間騰落率とは異なる場合があります。

*上記期間の各月末における直近1年間の騰落率の平均値・最大値・最小値を、ファンドおよび代表的な資産クラスについて表示し、ファンドと代表的な資産クラスを定量的に比較できるように作成したものです。

*全ての資産クラスがファンドの投資対象とは限りません。

*各資産クラスの指数

- 日本株…東証株価指数 (TOPIX) (配当込み)
 - 先進国株…MSCIコクサイ・インデックス (配当込み、円ベース)
 - 新興国株…MSCIエマージング・マーケット・インデックス (配当込み、円ベース)
 - 日本国債…NOMURA-BPI国債
 - 先進国債…FTSE世界国債インデックス (除く日本、円ベース)
 - 新興国債…JPモルガンGBI-EMグローバル・ディバースィファイド (円ベース)
- (注) 海外の指数は為替ヘッジなしによる投資を想定して、円換算しております。

- 「東証株価指数 (TOPIX)」は、東京証券取引所第一部に上場されているすべての株式の時価総額を指数化したものです。同指数は、株式会社東京証券取引所 (株東京証券取引所) の知的財産であり、指数の算出、指数値の公表、利用など同指数に関するすべての権利は、(株東京証券取引所) が有しています。
- 「MSCIコクサイ・インデックス」は、MSCI Inc.が開発した株価指数で、日本を除く世界の主要先進国の株価指数を、各国の株式時価総額をベースに合成したものです。同指数に関する著作権、知的財産権その他一切の権利はMSCI Inc.に帰属します。また、MSCI Inc.は同指数の内容を変更する権利および公表を停止する権利を有しています。
- 「MSCIエマージング・マーケット・インデックス」は、MSCI Inc.が開発した株価指数で、新興国の株価指数を、各国の株式時価総額をベースに合成したものです。同指数に関する著作権、知的財産権その他一切の権利はMSCI Inc.に帰属します。また、MSCI Inc.は同指数の内容を変更する権利および公表を停止する権利を有しています。
- 「NOMURA-BPI国債」は、野村證券株式会社が国内で発行された公募利付国債の市場全体の動向を表すために開発した投資収益指数です。同指数の知的財産権その他一切の権利は野村證券株式会社に帰属します。なお、野村證券株式会社は、同指数の正確性、完全性、信頼性、有用性を保証するものではなく、ファンドの運用成果等に関して一切責任を負いません。
- 「FTSE世界国債インデックス (除く日本)」は、FTSE Fixed Income LLCにより運営され、日本を除く世界主要国の国債の総合収益率を各市場の時価総額で加重平均した債券インデックスです。同指数はFTSE Fixed Income LLCの知的財産であり、指数に関するすべての権利はFTSE Fixed Income LLCが有しています。
- 「JPモルガンGBI-EMグローバル・ディバースィファイド」は、J.P.モルガン・セキュリティーズ・エルエルシーが公表している新興国の現地通貨建ての国債で構成されている時価総額加重平均指数です。同指数に関する著作権等の知的財産その他一切の権利はJ.P.モルガン・セキュリティーズ・エルエルシーに帰属します。また、同社は同指数の内容を変更する権利および公表を停止する権利を有しています。

基準価額・純資産の推移

(2012年10月26日～2018年7月31日)



※基準価額は1万口当たり・信託報酬控除後の価額です。
 ※分配金再投資基準価額は、税引前の分配金を再投資したものとみなして計算したものであり、実際の基準価額とは異なります。(設定日:2012年10月26日)
 ※設定時から10年以上経過した場合は、直近10年分を記載しています。

分配の推移 (税引前)

第9期	(2016.07.11)	30円
第10期	(2017.01.11)	30円
第11期	(2017.07.11)	30円
第12期	(2018.01.11)	30円
第13期	(2018.07.11)	30円
設定来累計		240円

※分配金は1万口当たりです。

主要な資産の状況

■組入銘柄 ※比率(%)は、純資産総額に対する当該資産の時価比率です。

順位	銘柄名	比率
1	為替フルヘッジ外国債券パッシブ・ファンド・マザーファンド	48.78%
2	エマージング債券パッシブ・マザーファンド	15.05%
3	外国リート・パッシブ・ファンド・マザーファンド	9.00%
4	国内株式パッシブ・ファンド(最適化法)・マザーファンド	7.09%
5	エマージング株式パッシブ・マザーファンド	6.10%
6	国内債券パッシブ・ファンド・マザーファンド	5.00%
7	J-REITインデックスファンド・マザーファンド	4.53%
8	外国株式パッシブ・ファンド・マザーファンド	2.55%

■国内債券パッシブ・ファンド・マザーファンド

※比率(%)は、当該マザーファンドの純資産総額に対する当該資産の時価比率です。

組入上位5銘柄

順位	銘柄名	種類	国/地域	利率(%)	償還期限	比率
1	122回 利付国庫債券(5年)	国債証券	日本	0.100000	2019/12/20	1.17%
2	348回 利付国庫債券(10年)	国債証券	日本	0.100000	2027/9/20	0.95%
3	340回 利付国庫債券(10年)	国債証券	日本	0.400000	2025/9/20	0.93%
4	339回 利付国庫債券(10年)	国債証券	日本	0.400000	2025/6/20	0.93%
5	341回 利付国庫債券(10年)	国債証券	日本	0.300000	2025/12/20	0.91%

■国内株式パッシブ・ファンド(最適化法)・マザーファンド

※比率(%)は、当該マザーファンドの純資産総額に対する当該資産の時価比率です。

組入上位5銘柄

順位	銘柄名	種類	国/地域	業種	比率
1	トヨタ自動車	株式	日本	輸送用機器	3.42%
2	三菱UFJフィナンシャル・グループ	株式	日本	銀行業	1.83%
3	ソフトバンクグループ	株式	日本	情報・通信業	1.58%
4	ソニー	株式	日本	電気機器	1.50%
5	日本電信電話	株式	日本	情報・通信業	1.40%

○掲載データ等はあくまでも過去の実績であり、将来の運用成果を示唆、保証するものではありません。
 ○委託会社のホームページ等で運用状況が開示されている場合があります。

3.運用実績

データの基準日:2018年7月31日

■為替フルヘッジ外国債券パッシブ・ファンド・マザーファンド

※比率(%)は、当該マザーファンドの純資産総額に対する当該資産の時価比率です。

組入上位5銘柄

順位	銘柄名	種類	国/地域	利率(%)	償還期限	比率
1	US T N/B 0.875 09/15/19	国債証券	アメリカ	0.875000	2019/9/15	0.78%
2	US T N/B 1.375 05/31/20	国債証券	アメリカ	1.375000	2020/5/31	0.74%
3	US T N/B 3.625 02/15/20	国債証券	アメリカ	3.625000	2020/2/15	0.70%
4	US T N/B 1.75 05/31/22	国債証券	アメリカ	1.750000	2022/5/31	0.68%
5	US T N/B 1.625 07/31/20	国債証券	アメリカ	1.625000	2020/7/31	0.67%

■外国株式パッシブ・ファンド・マザーファンド

※比率(%)は、当該マザーファンドの純資産総額に対する当該資産の時価比率です。

組入上位5銘柄

順位	銘柄名	種類	国/地域	業種	比率
1	APPLE INC	株式	アメリカ	コンピュータ・周辺機器	2.51%
2	MICROSOFT CORP	株式	アメリカ	ソフトウェア	2.00%
3	AMAZON.COM INC	株式	アメリカ	インターネット販売・通信販売	1.90%
4	FACEBOOK INC	株式	アメリカ	インターネットソフトウェア・サービス	1.06%
5	JPMORGAN CHASE & CO	株式	アメリカ	銀行	1.04%

■J-REITインデックスファンド・マザーファンド

※比率(%)は、当該マザーファンドの純資産総額に対する当該資産の時価比率です。

組入上位5銘柄

順位	銘柄名	種類	国/地域	比率
1	日本ビルファンド投資法人	投資証券	日本	6.96%
2	ジャパンリアルエステイト投資法人	投資証券	日本	6.76%
3	野村不動産マスターファンド投資法人	投資証券	日本	5.43%
4	日本リテールファンド投資法人	投資証券	日本	4.45%
5	ユナイテッド・アーバン投資法人	投資証券	日本	4.42%

■外国リート・パッシブ・ファンド・マザーファンド

※比率(%)は、当該マザーファンドの純資産総額に対する当該資産の時価比率です。

組入上位5銘柄

順位	銘柄名	種類	国/地域	比率
1	SIMON PROPERTY GROUP INC	投資証券	アメリカ	4.66%
2	PROLOGIS INC	投資証券	アメリカ	3.03%
3	PUBLIC STORAGE	投資証券	アメリカ	2.81%
4	UNIBAIL-RODAMCO WESTFIELD	投資証券	オランダ	2.61%
5	DIGITAL REALTY TRUST INC	投資証券	アメリカ	2.17%

○掲載データ等はいくまでも過去の実績であり、将来の運用成果を示唆、保証するものではありません。
○委託会社のホームページ等で運用状況が開示されている場合があります。

3.運用実績

データの基準日:2018年7月31日

■エマージング債券パッシブ・マザーファンド

※比率(%)は、当該マザーファンドの純資産総額に対する当該資産の時価比率です。

組入上位5銘柄

順位	銘柄名	種類	国/地域	利率(%)	償還期限	比率
1	RUSSIAN FEDERATION 5.25 06/23/47	国債証券	ロシア	5.250000	2047/6/23	2.39%
2	RUSSIA FOREIGN BOND 5.0 04/29/20	国債証券	ロシア	5.000000	2020/4/29	1.64%
3	PERU 5.625 11/18/50	国債証券	ペルー	5.625000	2050/11/18	1.59%
4	COLOMBIA 5.0 06/15/45	国債証券	コロンビア	5.000000	2045/6/15	1.54%
5	BRAZIL 4.25 01/07/25	国債証券	ブラジル	4.250000	2025/1/7	1.53%

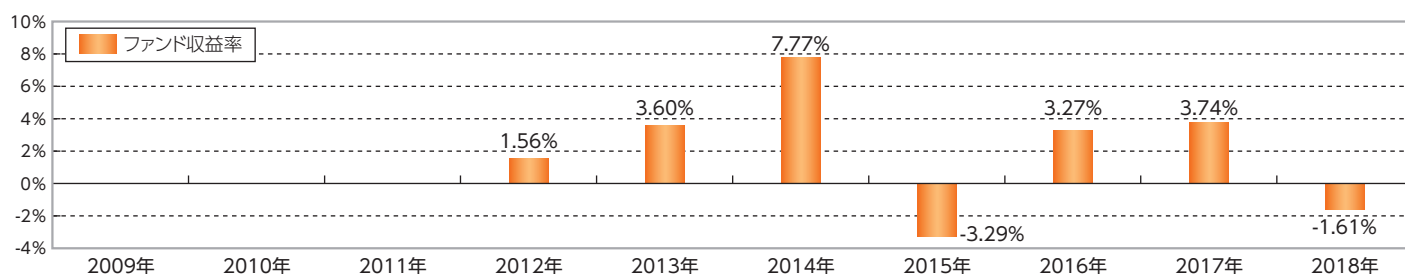
■エマージング株式パッシブ・マザーファンド

※比率(%)は、当該マザーファンドの純資産総額に対する当該資産の時価比率です。

組入上位5銘柄

順位	銘柄名	種類	国/地域	業種	比率
1	TENCENT HOLDINGS LTD	株式	ケイマン諸島	インターネットソフトウェア・サービス	4.76%
2	ALIBABA GROUP HOLDING LTD-ADR	株式	ケイマン諸島	インターネットソフトウェア・サービス	3.81%
3	SAMSUNG ELECTRONICS CO LTD	株式	韓国	コンピュータ・周辺機器	3.57%
4	TAIWAN SEMICONDUCTOR	株式	台湾	半導体・半導体製造装置	3.52%
5	NASPERS LTD	株式	南アフリカ	メディア	1.97%

年間収益率の推移(暦年ベース)



※年間収益率は、分配金再投資基準価額をもとに計算したものです。

※2012年は設定日から年末までの収益率、および2018年については年初から基準日までの収益率を表示しています。

※当ファンドにはベンチマークはありません。

○掲載データ等はいくまでも過去の実績であり、将来の運用成果を示唆、保証するものではありません。

○委託会社のホームページ等で運用状況が開示されている場合があります。

4. 手続・手数料等

お申込みメモ

購入単位	販売会社が定める単位(当初元本1口=1円)
購入価額	購入申込受付日の翌営業日の基準価額(基準価額は1万口当たりで表示しています。)
購入代金	販売会社が定める期日までにお支払いください。
換金単位	販売会社が定める単位
換金価額	換金申込受付日の翌営業日の基準価額
換金代金	原則として換金申込受付日から起算して5営業日目からお支払いします。
申込締切時間	原則として営業日の午後3時までに販売会社が受付けたものを当日分のお申込みとします。
購入の申込期間	2018年10月12日から2019年4月11日まで ※申込期間は上記期間終了前に有価証券届出書を提出することにより更新されます。
購入・換金申込不可日	以下のいずれかに該当する日には、購入・換金のお申込みの受付を行いません。 ・ニューヨーク証券取引所の休業日 ・ロンドン証券取引所の休業日 ・フランクフルト証券取引所の休業日 ・ニューヨークの銀行の休業日 ・ロンドンの銀行の休業日
換金制限	信託財産の資金管理を円滑に行うため、大口の換金請求に制限を設ける場合があります。
購入・換金申込受付の中止および取消し	金融商品取引所等における取引の停止、外国為替取引の停止、その他やむを得ない事情があるときは、購入・換金のお申込みの受付を中止することおよびすでに受付けた購入・換金のお申込みの受付を取り消す場合があります。
信託期間	無期限(2012年10月26日設定)
繰上償還	次のいずれかに該当する場合には、受託会社と合意の上、信託契約を解約し、当該信託を終了(繰上償還)することがあります。 ・受益権口数が10億口を下回ることとなった場合。 ・受益者のために有利であると認める場合。 ・マザーファンドのベンチマークである対象インデックスが改廃された場合。 ・やむを得ない事情が発生した場合。
決算日	毎年1月および7月の各11日(休業日の場合は翌営業日)
収益分配	年2回の毎決算日に、収益分配方針に基づいて収益分配を行います。 ※お申込コースには、「分配金受取コース」と「分配金自動けいぞく投資コース」があります。ただし、販売会社によっては、どちらか一方のみの取扱いとなる場合があります。詳細は販売会社までお問い合わせください。
信託金の限度額	5,000億円
公告	原則として、電子公告の方法により行い、委託会社のホームページ(http://www.am-one.co.jp/)に掲載します。
運用報告書	ファンドの決算時および償還時に交付運用報告書を作成し、販売会社を通じて交付します。
課税関係	課税上は株式投資信託として取り扱われます。 公募株式投資信託は税法上、少額投資非課税制度および未成年者少額投資非課税制度の適用対象です。配当控除および益金不算入制度の適用はありません。

4. 手続・手数料等

ファンドの費用・税金

ファンドの費用

投資者が直接的に負担する費用		
購入時手数料	購入価額に、 3.24% (税抜3.00%) を上限として、販売会社が別に定める手数料率を乗じて得た額となります。購入時手数料は、商品や投資環境の説明および情報提供等、ならびに購入に関する事務手続き等にかかる費用の対価として、販売会社に支払われます。	
信託財産留保額	ありません。	
投資者が信託財産で間接的に負担する費用		
運用管理費用 (信託報酬)	ファンドの日々の純資産総額に対して 年率1.512% (税抜1.40%) 信託報酬=運用期間中の基準価額×信託報酬率 ※運用管理費用(信託報酬)は、毎日計上され、毎計算期末または信託終了のときファンドから支払われます。	
	支払先	内訳(税抜) 主な役務
	委託会社	年率0.65% 信託財産の運用、目論見書等各種書類の作成、基準価額の算出等の対価
	販売会社	年率0.70% 購入後の情報提供、交付運用報告書等各種書類の送付、口座内でのファンドの管理等の対価
	受託会社	年率0.05% 運用財産の保管・管理、委託会社からの運用指図の実行等の対価
その他の費用・手数料	その他の費用・手数料として、お客様の保有期間中、以下の費用等を信託財産からご負担いただきます。 ・組入有価証券等の売買の際に発生する売買委託手数料 ・信託事務の処理に要する諸費用 ・外国での資産の保管等に要する費用 ・監査法人等に支払うファンドの監査にかかる費用 等 監査費用は毎日計上され、毎計算期末または信託終了のとき、その他の費用等はその都度ファンドから支払われます。 ※これらの費用等は、定期的に見直されるものや売買条件等により異なるものがあるため、事前に料率・上限額等を示すことができません。	

※上記手数料等の合計額、その上限額については、購入金額や保有期間等に応じて異なりますので、あらかじめ表示することができません。

※上場不動産投資信託(リート)は市場の需給により価格形成されるため、上場不動産投資信託(リート)の費用は表示していません。

税金

- 税金は表に記載の時期に適用されます。
- 以下の表は、個人投資者の源泉徴収時の税率であり、課税方法等により異なる場合があります。

時期	項目	税金
分配時	所得税および地方税	配当所得として課税 普通分配金に対して20.315%
換金(解約)時および償還時	所得税および地方税	譲渡所得として課税 換金(解約)時および償還時の差益(譲渡益)に対して20.315%

※上記は2018年7月末現在のものです。

※少額投資非課税制度「愛称:NISA(ニーサ)」および未成年者少額投資非課税制度「愛称:ジュニアNISA(ジュニアニーサ)」をご利用の場合、毎年、一定額の範囲で新たに購入した公募株式投資信託などから生じる配当所得および譲渡所得が一定期間非課税となります。ご利用になれるのは、販売会社で非課税口座を開設するなど、一定の条件に該当する方が対象となります。詳しくは、販売会社にお問い合わせください。

※法人の場合は上記とは異なります。

※税法が改正された場合等には、税率等が変更される場合があります。税金の取扱いの詳細については、税務専門家等にご確認されることをお勧めします。

